

PC鋼線除去用ジャッキ(除去式アンカー工法用)

油圧機器

グラウンドアンカー

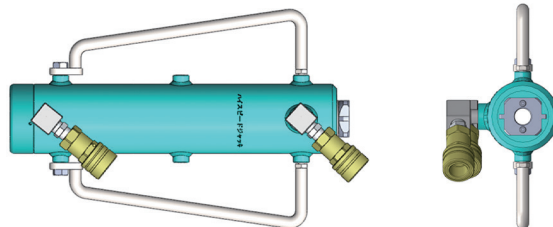
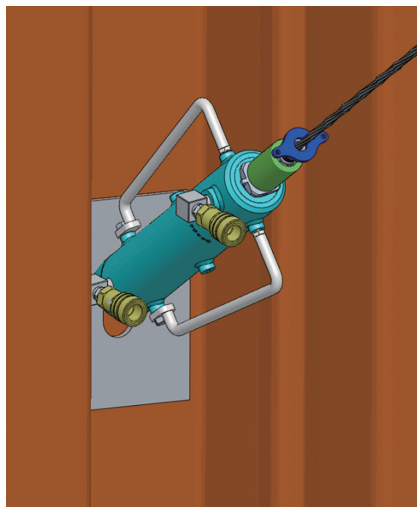
ロックボルト

測量機器

一般資材

鋼材

ハイスピードジャッキセット



動画公開中

■ ハイスピードジャッキ

最大荷重	ホール径	ストローク	最小長	受圧面積	油量	重量	PC鋼線 必要余長
	mm	mm	mm				
39kN	φ22	300	450	19.66	0.59	19	550
		500	750				

■ ハイスピードジャッキ専用ポンプ

動力	200V 11kw (50A)
対応発電機	45kVA以上
最高使用圧力	21MPa
有効油量	60L
吐出量	(60Hz) 21L/min (50Hz) 17.5L/min
操作方法	電磁弁式で遠隔操作が可能 30mの操作ケーブル付
油圧ホース	1/2 15m×4本 (30m延長可能)
キャブタイヤ	14mm ² -4芯 30m
許容油温	負荷運転時 10~60°C
寸法	H1000×700×600
重量	600kg (本体のみ) 100kg (ホース・キャブタイヤなど)



※オプションで移動用の台車があります。

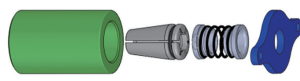


※ワイヤー4本で簡単に吊れます。

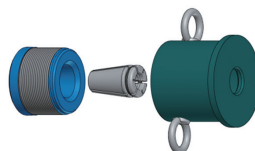
■ ハイスピードジャッキの付属品



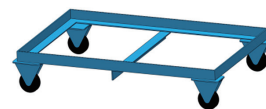
反力プレート2枚



除去ヘッドAタイプ



除去ヘッドBタイプ

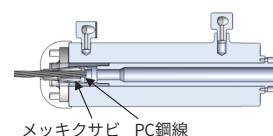


オプションの移動用台車

先ツカミジャッキ



ハイスピードジャッキをセットする余長が足りない場合に使用します。ジャッキ先端部にクサビが内蔵されているので、PC鋼線余長が最短10cmでも使用できます。



メッキクサビ PC鋼線

最大荷重	ホール径	ストローク	最小ツカミしろ	受圧面積	重量
200kN	φ13	200mm	100mm	30.63cm ²	25kg