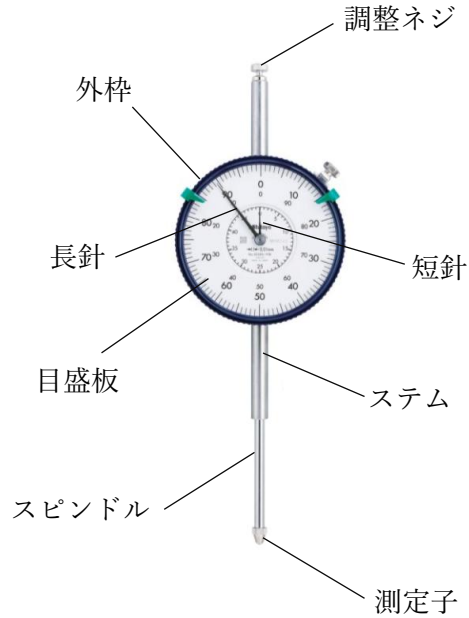


大型ダイヤルゲージ

部品説明と目盛読み方

No.1

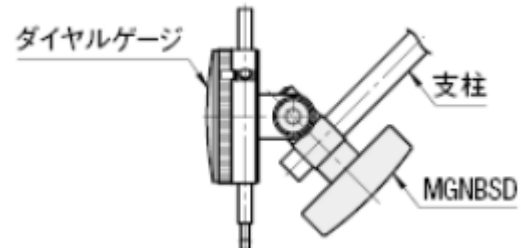
■ 部品説明



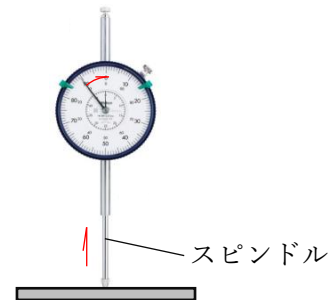
■ メモリ読み方

1. 使用前の設置方法

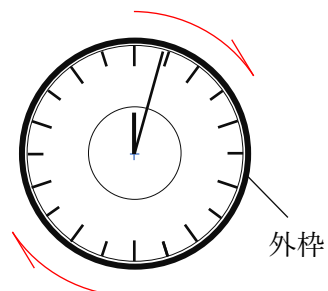
- ①マグネットスタンド先端を裏耳金具
またはステムに取付固定



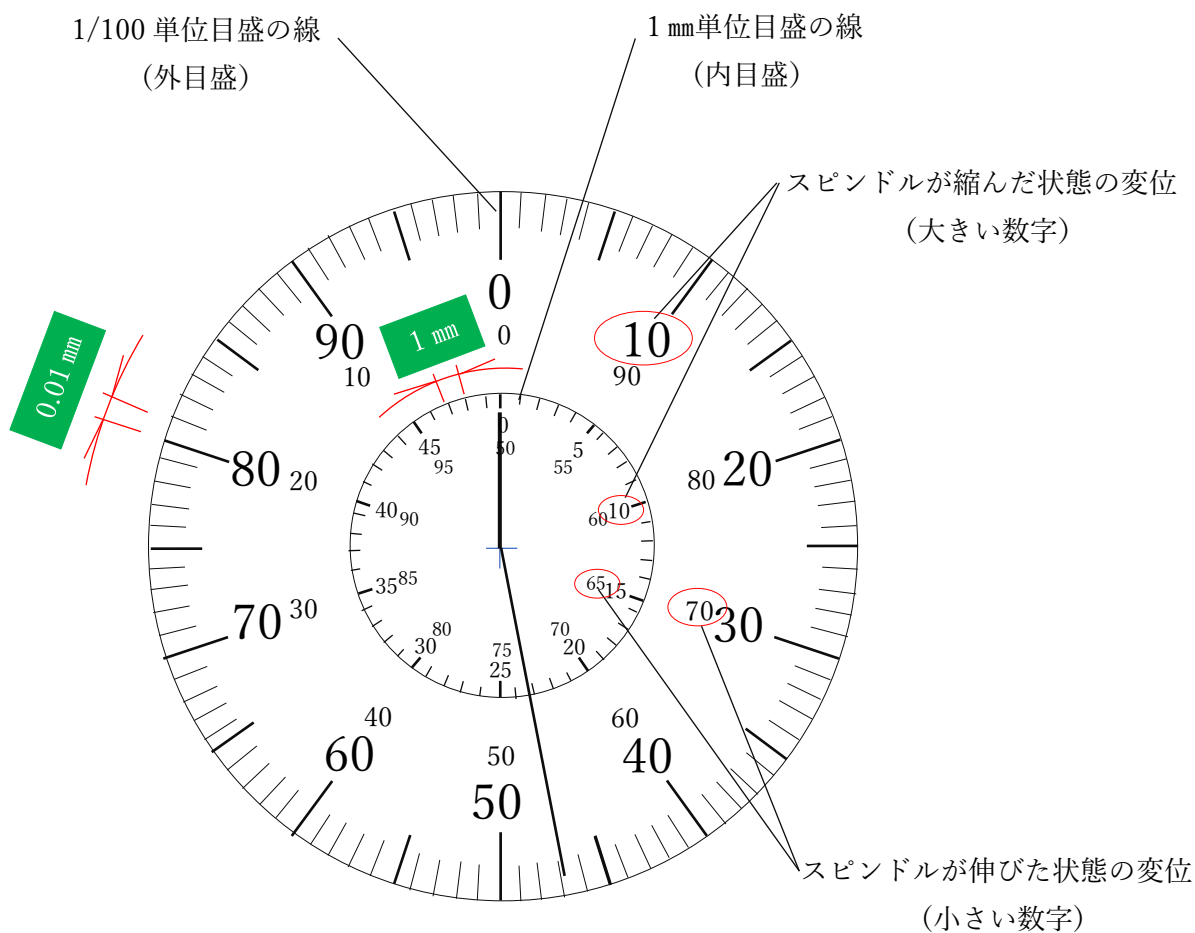
- ②計測する対象面に測定子を当てる
その際、必ずスピンドルが縮んだ状態で長針が
0位置よりもプラス目になっていることを確認



- ②長針に目盛板0を合わせる
外枠を掴みまわして調整する

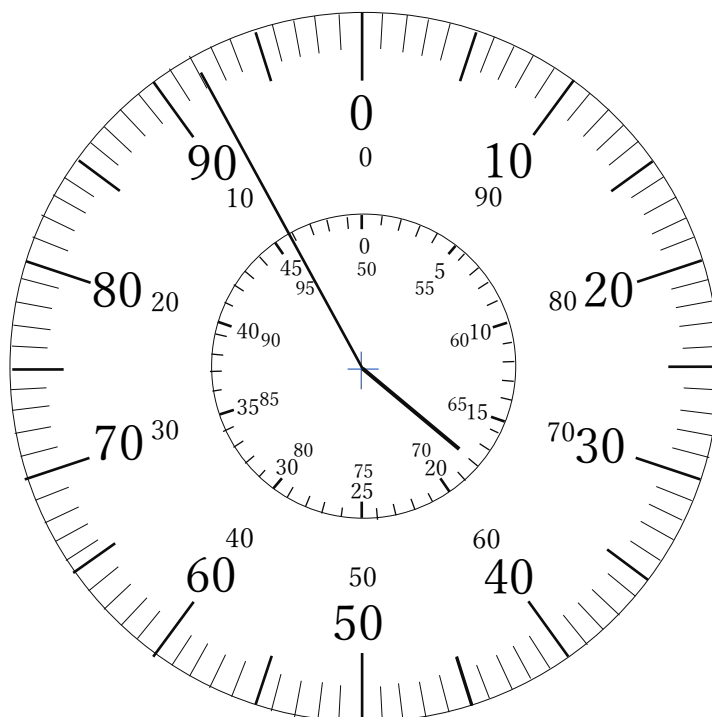


2. 目盛板の説明



3. 目盛読み方

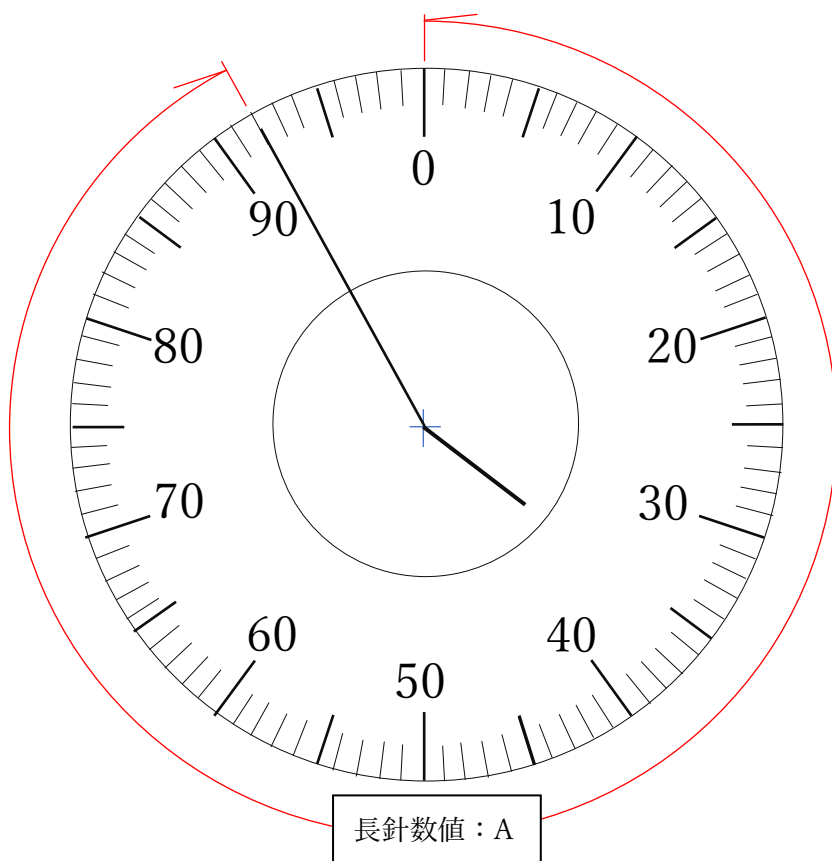
例) 下記ダイヤルゲージの計測の読み方



長針のみ説明

① まず、外目盛の長針を計測

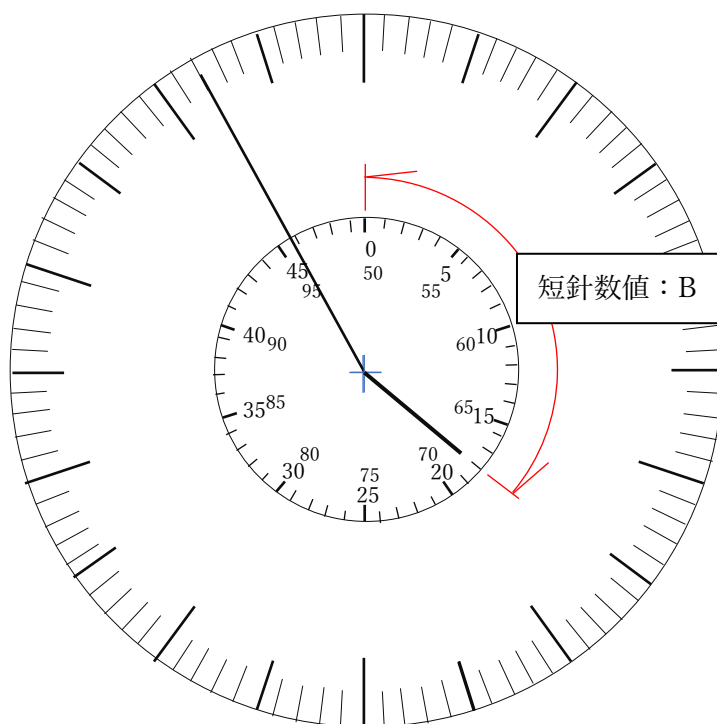
A=0.01 間隔が 92 移動なので=0.92



短針のみ説明

② 続いて、内目盛の短針を計測

B=1 間隔が 18 移動なので=18



結論の回答

③ 長針 (A) + 短針 (B) を足す

$0.92 + 18 = 18.92 \text{ mm}$ となります。



0
10
20
30
40
50
60
70
80
90

