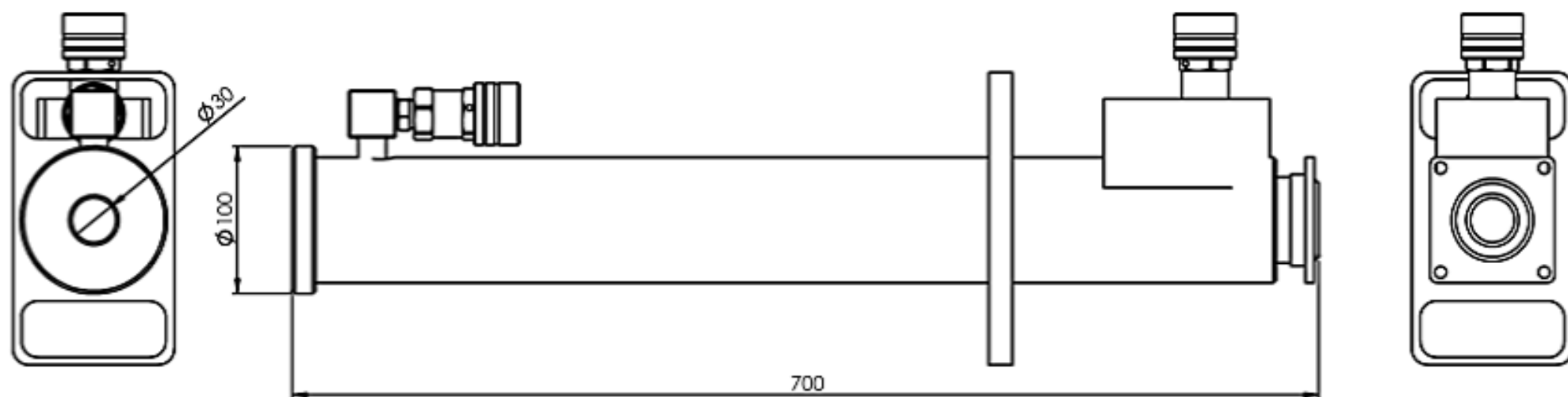
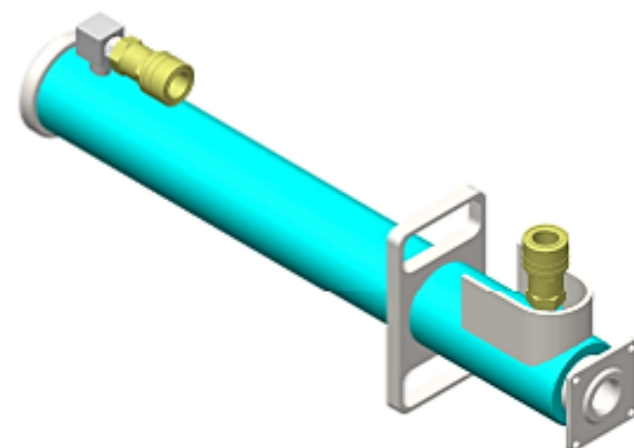


出力:21MPa	ホール径	ストローク	最小長	受圧面積	重量	PC 鋼線必要予長
39 kN (*100 kN)	φ 30	500 mm	700 mm	19.32 cm ²	25 kg	800mm

* 70MPa 高圧ポンプ使用時



			名称		ハイスピードジャッキ
			製造番号		
			品番		
			図号		
			製造		
			尺法		1:10
			製造		FSC 藤原産業株式会社