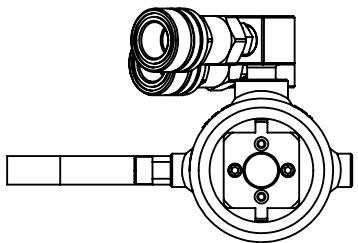
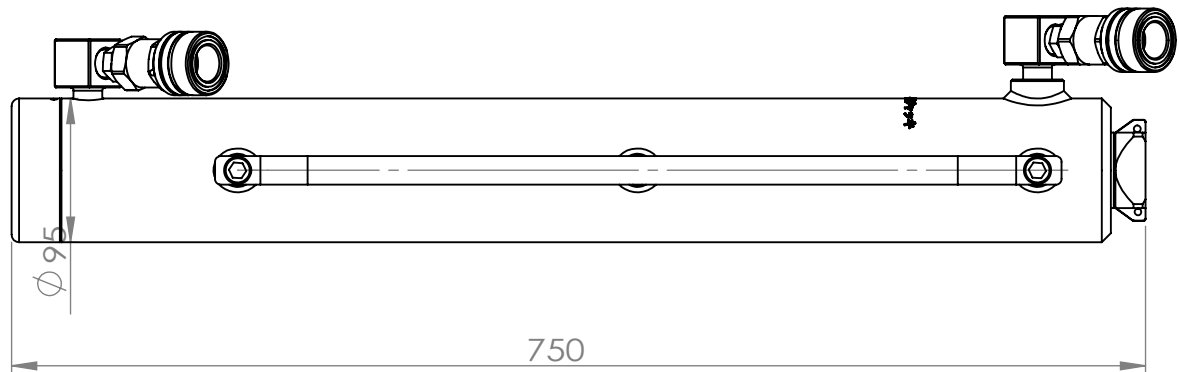
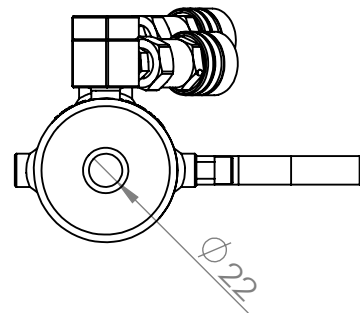
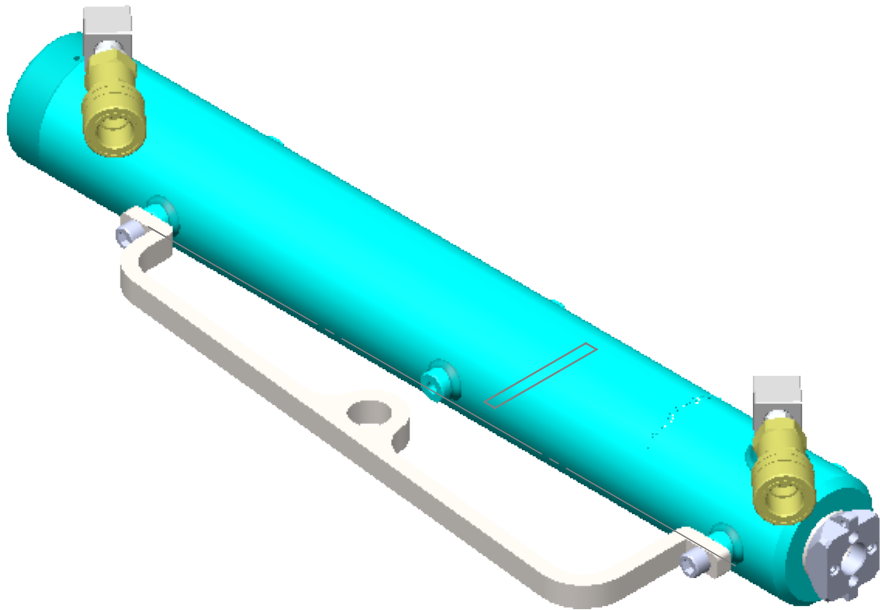


出力:21MPa	ホール径	ストローク	最小長	受圧面積	重 量	PC 鋼線必要予長
39 kN (*100 kN)	φ 22	500 mm	750 mm	19.66 cm2	25 kg	800mm

* 70MPa 高圧ポンプ使用時



材 料		名 称	ハイスピードジャッキ
表面処理		製品規格	100-500 φ22
重 量(kg)			FSC 藤原産業